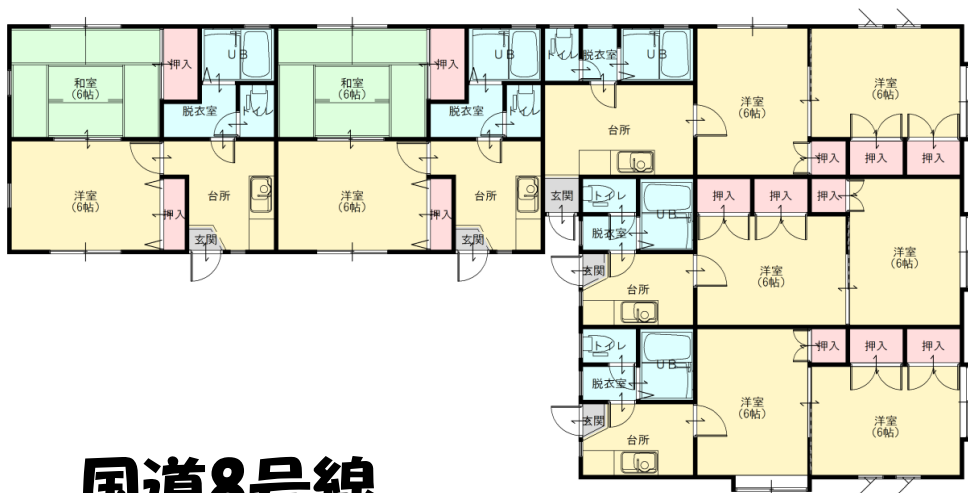
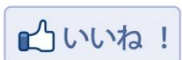


シャインリバー黒埼B



**国道8号線
近く通勤便利**



**徒歩10分圏内
飲食店
ホームセンター
スーパー
etc**



物件概要

所在地	新潟市西区山田2307-341				
賃貸条件	賃料	40,000円	敷金	1ヶ月	
	仲介料	1ヶ月	礼金	1ヶ月	
月々の費用	家賃	40,000円	初期費用	敷金	1ヶ月
	共益費			礼金	1ヶ月
	駐車料	2,000円		保険料	16,000円
	町内費	500円		仲介料	1ヶ月+税
交通	◆バス停 『新潟ふるさと村』 徒歩5分				
学区	◆山田小学校/黒埼中学校				
建物	構造	木造スレート葺	階数	2階建て	
	間取り	2DK	築年月	平成5年9月	
設備					
給湯器	ガス給湯器	コンロ	LPガス		
トイレ	暖房洗浄付便座	バス	追炊き無		
排水	浄化槽	駐車場			
エアコン	冷暖房				
備考					
◆現地建物と間取図が異なる場合は現地建物を優先します。					
◆初期費用に安心サポート料・鍵交換料・室内消毒料がかかります。					
管理先					
◆詳しくは、こちら信濃土地(株) 025-231-6506					